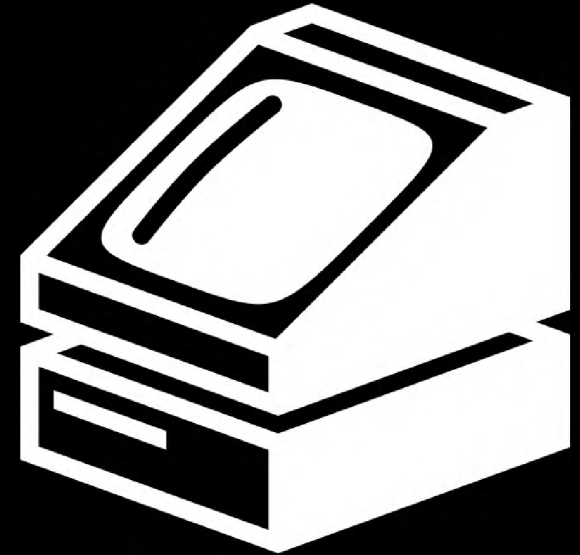


CZY KOMPUTER MOŻE BYĆ RASISTĄ?

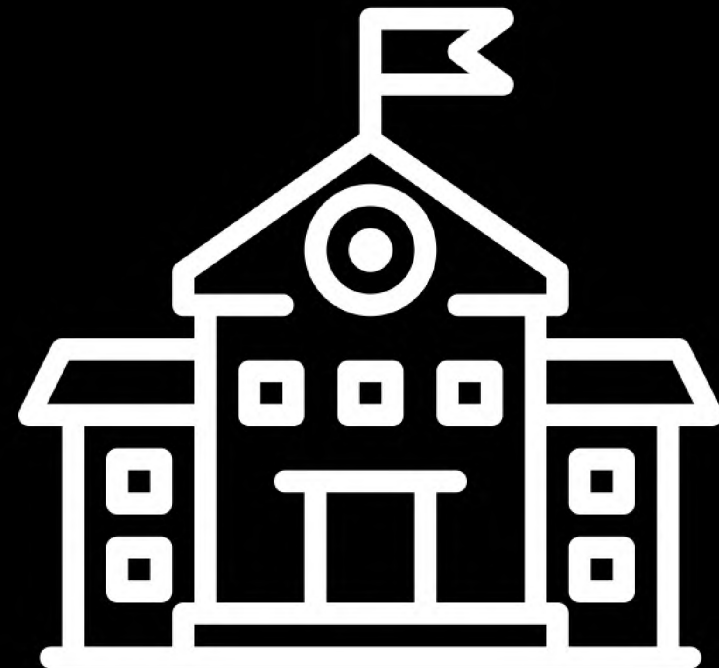


Created by Océan Bussard
from Noun Project

dr Jędrzej Niklas
London School of Economics

KANDYDACI NA STUDENTÓW

- ❑ St. George Medical School – lata 80te
- ❑ Automatyzacja rekrutacji
- ❑ Wśród odrzuconych kandydatów kobiety i osoby pochodzenia indyjskiego/pakistańskiego
- ❑ Replikacja historycznych nierówności w danych

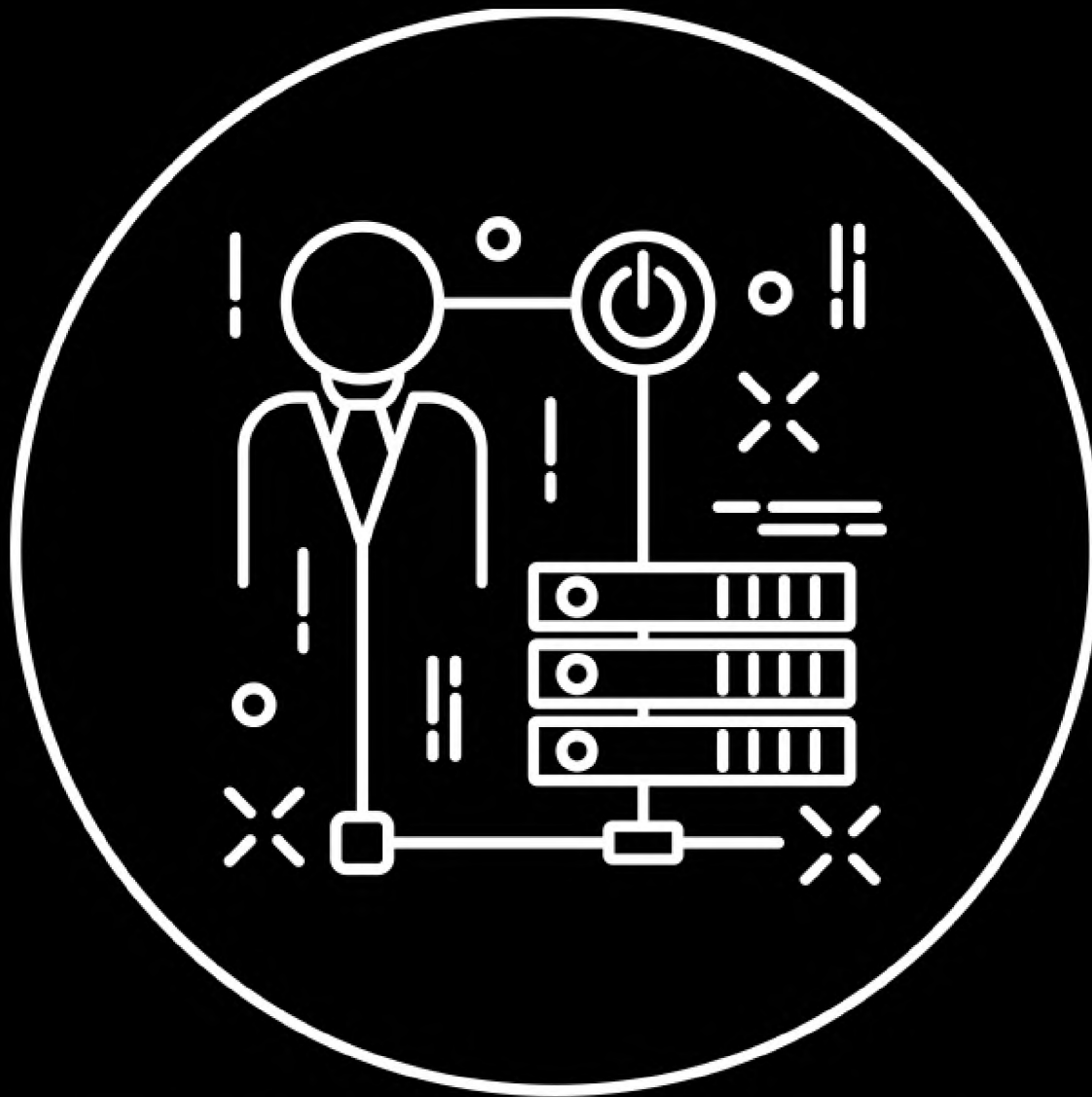


RYZKOWNA AUTOMATYZACJA

- Efektywność , koszty, eliminacja błędów,
- Człowieka jako „ryzko” lub potencjalna „szansa”
- Konsekwencje negatywne: błąd – źle dopasowana reklama, odrzucenie w rekrutacji, wyższe składki itp.
- „Black box” - trudności z wykryciem
- Nie musi być nasza intencja!!!!
- Dyskryminacja jest pojęciem prawnym
- Różne traktowanie bywa dozwolone

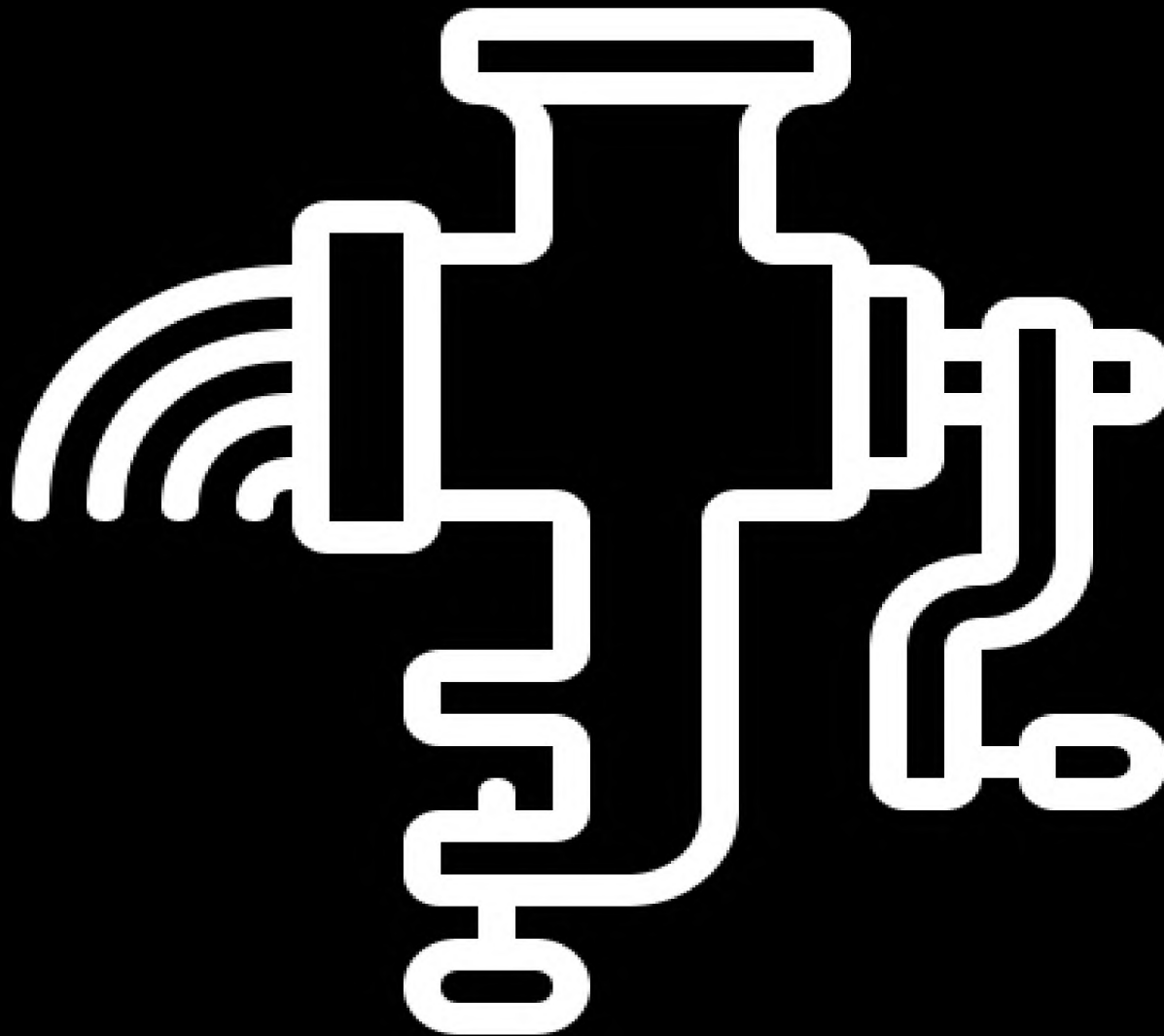
PROFILOWANIE BEZROBOTNYCH

- Urzędy pracy – dzielenie ludzi na kategorie na tej podstawie przydział pomocy
- Wsparcie, automatyczna decyzja czy rekomendacja?
- Możliwość ingerencji ludzkiej, odwołanie się
- Dostęp do danych i zasad scoringu
- Kobiety inaczej oceniane



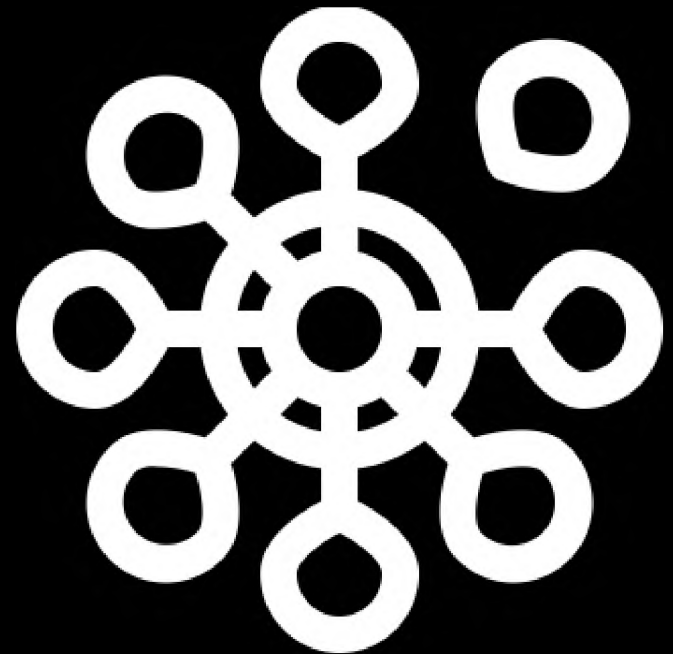
GDZIE PROBLEM?

ALGORYTM – MASZYŃKA DO MIELENIA MIĘSA



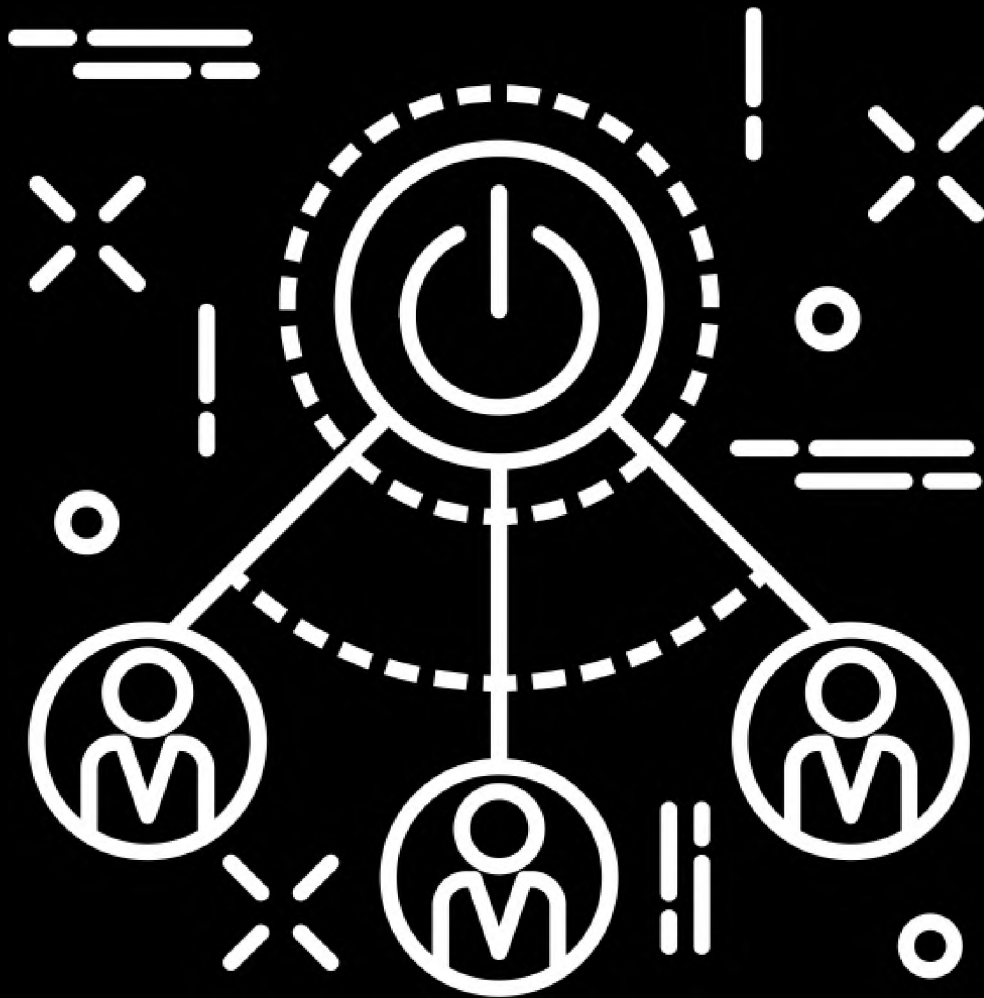
SUROWIEC – DANE WEJŚCIOWE

- ❑ Dane błędne
- ❑ Dane niekompletne, niezbrane przy uwzględnieniu odpowiednich wymogów
- ❑ Zła reprezentacja – dane nie są zbierane od wszystkich po równo
- ❑ Korzystanie z proxy
- ❑ Replikowanie uprzedzeń



KONSTRUCJA MASZYNKI

- ❑ Bardzo czarna skrzynka
- ❑ Źle zaprojektowane systemy
- ❑ Usługi personalizacji i rekomendacji, które zawężają zamiast rozszerzać opcje użytkownika
- ❑ Systemy decyzyjne, które zakładają, że korelacja, koniecznie implikuje przyczynowość



CO NA TO
RODO?

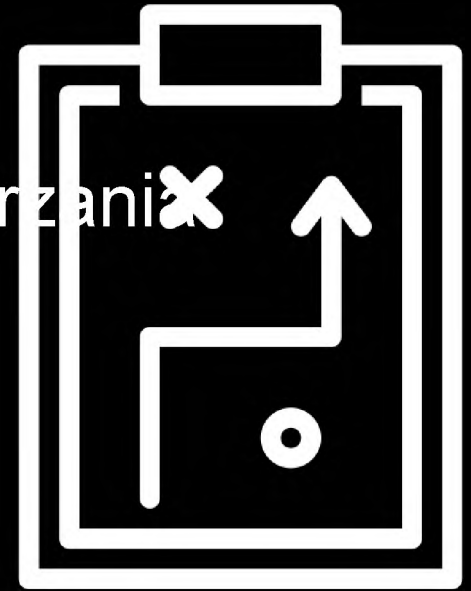
PROFILOWANIE

- ❑ Motyw 71 – profilowania dyskryminujące
- ❑ Dane szczególne („ujawnienie”)
- ❑ Wprowadzanie odpowiednich gwarancji
- ❑ Środki odpowiednie do potencjalnych zagrożeń
- ❑ Interwencja ludzka, zakwestionowanie, sprzeciw
- ❑ Transparentność?

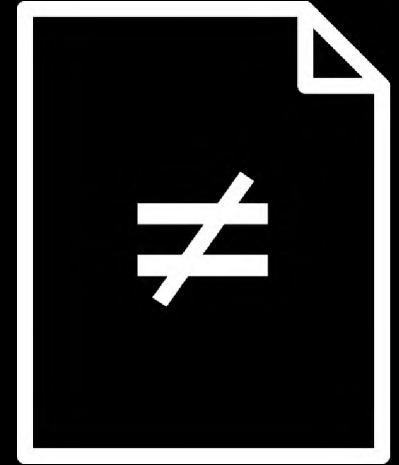


OCENA RYZYKA I GWARANCJE

- Dyskryminacja jako ryzyko przetwarzania – motyw 75
- Przetwarzanie danych takich jak: pochodzenie etniczne, wyznanie, orientacja. Profilowanie
- Odpowiednie środki techniczne, organizacyjne: testy, konsultacje, cykliczne monitorowanie, audyty
- Czy potrzebujemy takiego systemu?
- Większe ryzyko, większa ostrożność



DYSKRYMINACJA



- ❑ 32 Konstytucji RP – poszanowanie równości i zakaz dyskryminacji
- ❑ Ustawa antydyskryminacyjna z 2010 r.
- ❑ Zakaz nierównego traktowania ze względu na płeć, rasę, pochodzenie etniczne, narodowość, religię, niepełnosprawność itp.
- ❑ Obszary, m.in. kształcenie zawodowe, oświata, opieka zdrowotna, zabezpieczanie społeczne, sfera zawodowa, prowadzenie działalności gospodarczej oraz usług